

Jelmagyarázat

- Felső-Tisza
- Főbb vízfolyások (Tisza, Bodrog, Szamos, Kraszna, Lónyay-fcs, Túr)
- Vízfolyások
- Ártéri öblözethatárok
- Emberélet terhelési osztály

Értékszám

- I. kategóriájú műemlék objektum, műemlék területen
- I. kategóriájú műemlék objektum
- II. kategóriájú műemlék objektum, műemlék területen
- II. kategóriájú műemlék objektum
- III. kategóriájú műemlék objektum, műemlék területen
- III. kategóriájú műemlék objektum
- Műemlék terület
- 0

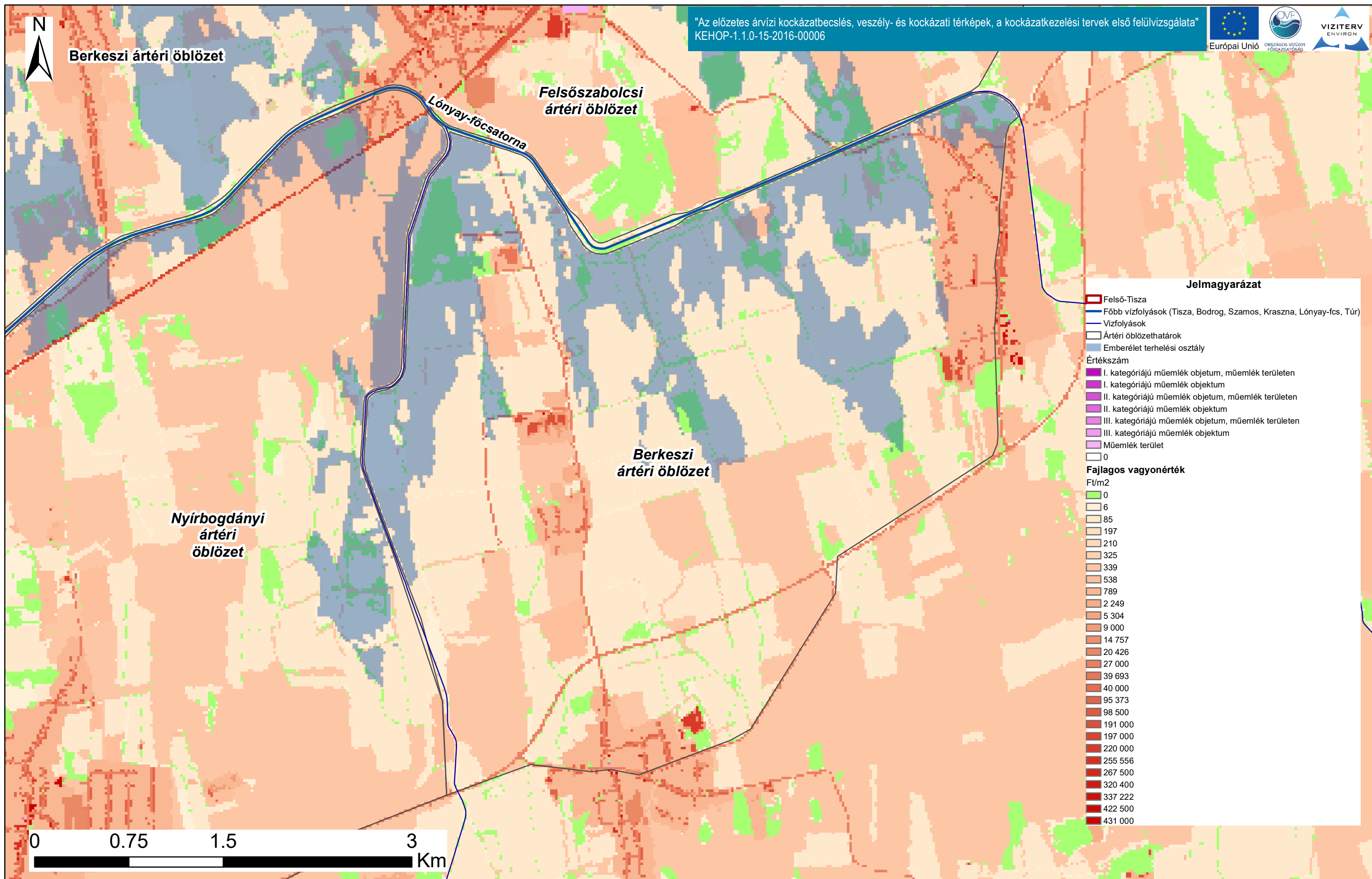
Fajlagos vagyonérték
Ft/m²

- 0
- 6
- 85
- 197
- 210
- 325
- 339
- 538
- 789
- 2 249
- 5 304
- 9 000
- 14 757
- 20 426
- 27 000
- 39 693
- 40 000
- 95 373
- 98 500
- 191 000
- 197 000
- 220 000
- 255 556
- 267 500
- 320 400
- 337 222
- 422 500
- 431 000



Berkeszi ártéri öblözet

"Az előzetes árvízi kockázatbecslés, veszély- és kockázati térképek, a kockázatkezelési tervek első felülvizsgálata"
KEHOP-1.1.0-15-2016-00006



Jelmagyarázat

- Felső-Tisza
 - Főbb vízfolyások (Tisza, Bodrog, Szamos, Kraszna, Lónyay-fcs, Túr)
 - Vízfolyások
 - Ártéri öblözethatárok
 - Emberélet terhelési osztály
- Értékszám**
- I. kategóriájú műemlék objektum, műemlék területen
 - I. kategóriájú műemlék objektum
 - II. kategóriájú műemlék objektum, műemlék területen
 - II. kategóriájú műemlék objektum
 - III. kategóriájú műemlék objektum, műemlék területen
 - III. kategóriájú műemlék objektum
 - Műemlék terület
 - 0
- Fajlagos vagyonérték**
Ft/m²
- 0
 - 6
 - 85
 - 197
 - 210
 - 325
 - 339
 - 538
 - 789
 - 2 249
 - 5 304
 - 9 000
 - 14 757
 - 20 426
 - 27 000
 - 39 693
 - 40 000
 - 95 373
 - 98 500
 - 191 000
 - 197 000
 - 220 000
 - 255 556
 - 267 500
 - 320 400
 - 337 222
 - 422 500
 - 431 000

Tisza vízgyűjtő magyarországi része

Felső-Tisza kulturális örökség és fajlagos vagyon térképe

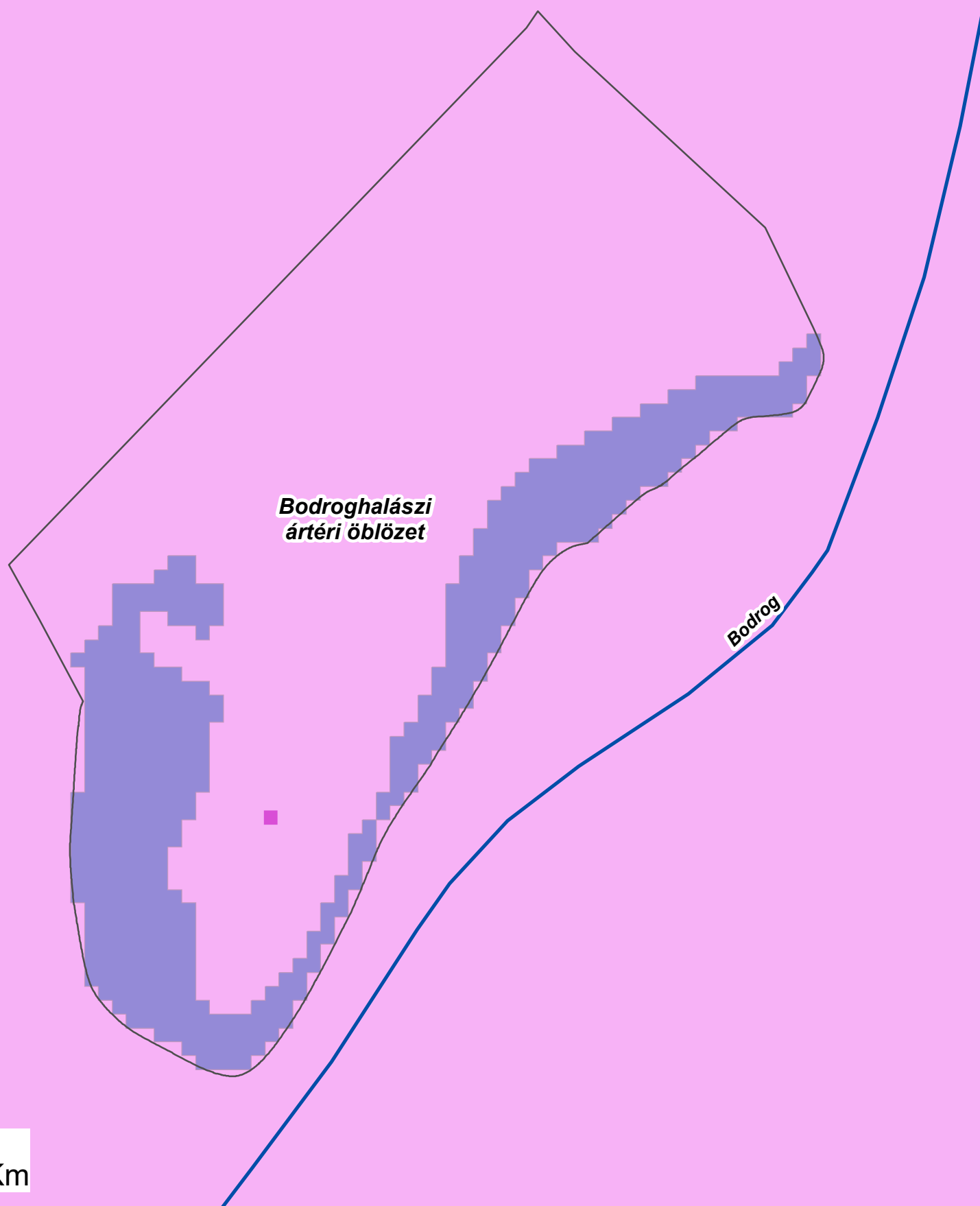
ÁKK tervezési egység: Felső-Tisza

A fajlagos vagyon térkép a területhasználati térkép fajlagos vagyonértékeit ábrázolja Ft/m² értékkel és mértékegységgel.



Bodroghalászi ártéri öblözet

"Az előzetes árvízi kockázatbecslés, veszély- és kockázati térképek, a kockázatkezelési tervek első felülvizsgálata"
KEHOP-1.1.0-15-2016-00006



Bodroghalászi ártéri öblözet

Jelmagyarázat

- Felső-Tisza
- Főbb vízfolyások (Tisza, Bodrog, Szamos, Kraszna, Lónyay-fcs, Túr)
- Vízfolyások
- Ártéri öblözethatárok
- Emberélet terhelési osztály
- Értékszám**
- I. kategóriájú műemlék objektum, műemlék területen
- I. kategóriájú műemlék objektum
- II. kategóriájú műemlék objektum, műemlék területen
- II. kategóriájú műemlék objektum
- III. kategóriájú műemlék objektum, műemlék területen
- III. kategóriájú műemlék objektum
- Műemlék terület
- 0
- Fajlagos vagyonérték**
- Ft/m²**
- 0
- 6
- 85
- 197
- 210
- 325
- 339
- 538
- 789
- 2 249
- 5 304
- 9 000
- 14 757
- 20 426
- 27 000
- 39 693
- 40 000
- 95 373
- 98 500
- 191 000
- 197 000
- 220 000
- 255 556
- 267 500
- 320 400
- 337 222
- 422 500
- 431 000

0 0.2 0.4 0.8 Km

Tisza vízgyűjtő magyarországi része

ÁKK tervezési egység: Felső-Tisza

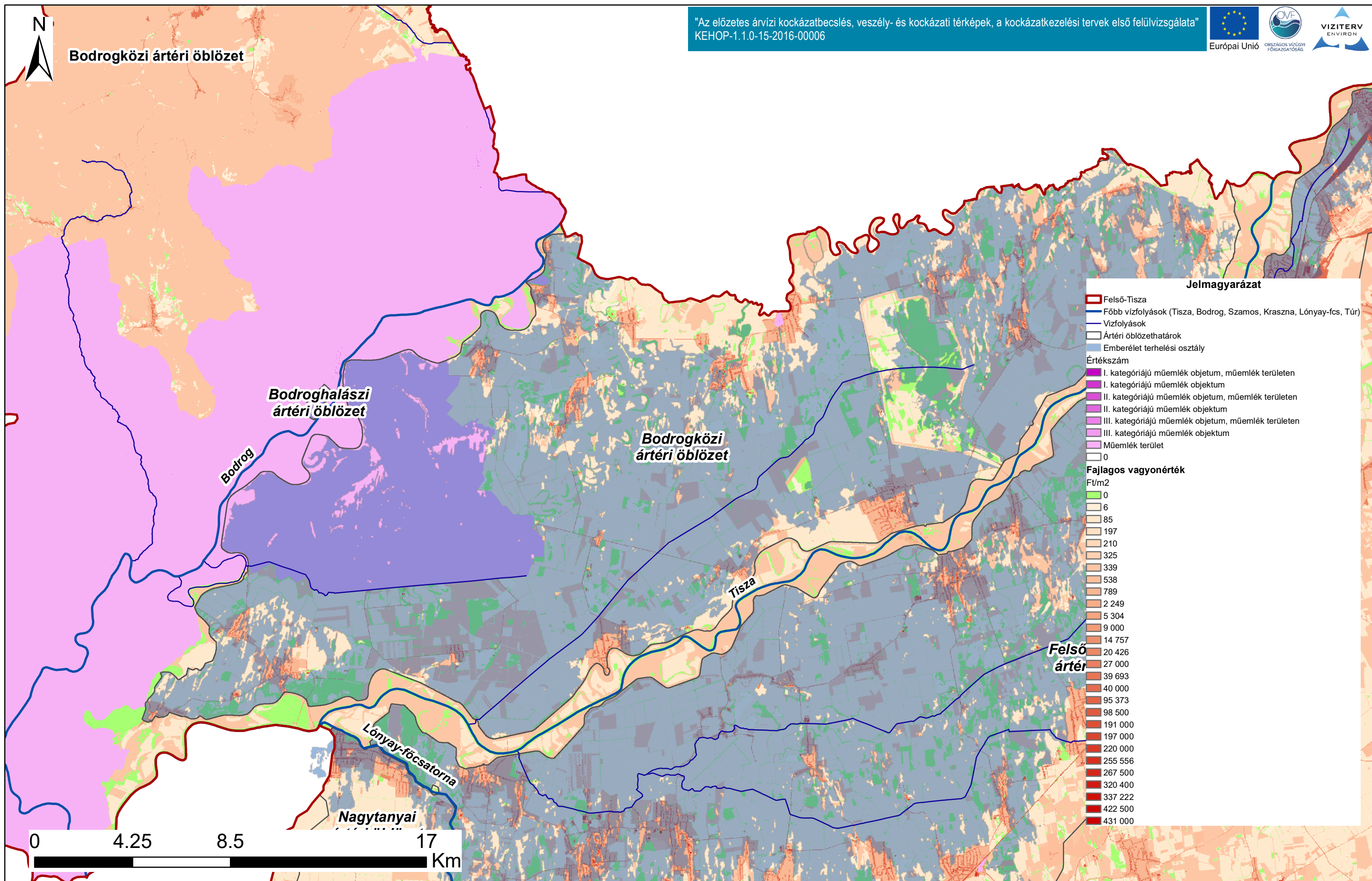
Felső-Tisza kulturális örökség és fajlagos vagyon térképe

A fajlagos vagyon térkép a területhasználati térkép fajlagos vagyonértékeit ábrázolja Ft/m² értékkel és mértékegységgel.



Bodrogközi ártéri öblözet

"Az előzetes árvízi kockázatbecslés, veszély- és kockázati térképek, a kockázatkezelési tervek első felülvizsgálata"
KEHOP-1.1.0-15-2016-00006



Jelmagyarázat

- ▬ Felső-Tisza
 - ▬ Főbb vízfolyások (Tisza, Bodrog, Szamos, Kraszna, Lónyay-fcs, Túr)
 - ▬ Vízfolyások
 - ▭ Ártéri öblözethatárok
 - ▭ Emberélet terhelési osztály
- Értékszám**
- ▭ I. kategóriájú műemlék objektum, műemlék terület
 - ▭ I. kategóriájú műemlék objektum
 - ▭ II. kategóriájú műemlék objektum, műemlék terület
 - ▭ II. kategóriájú műemlék objektum
 - ▭ III. kategóriájú műemlék objektum, műemlék terület
 - ▭ III. kategóriájú műemlék objektum
 - ▭ Műemlék terület
 - ▭ 0
- Fajlagos vagyonérték**
Ft/m²
- ▭ 0
 - ▭ 6
 - ▭ 85
 - ▭ 197
 - ▭ 210
 - ▭ 325
 - ▭ 339
 - ▭ 538
 - ▭ 789
 - ▭ 2 249
 - ▭ 5 304
 - ▭ 9 000
 - ▭ 14 757
 - ▭ 20 426
 - ▭ 27 000
 - ▭ 39 693
 - ▭ 40 000
 - ▭ 95 373
 - ▭ 98 500
 - ▭ 191 000
 - ▭ 197 000
 - ▭ 220 000
 - ▭ 255 556
 - ▭ 267 500
 - ▭ 320 400
 - ▭ 337 222
 - ▭ 422 500
 - ▭ 431 000

Tisza vízgyűjtő magyarországi része

Felső-Tisza kulturális örökség és fajlagos vagyon térképe

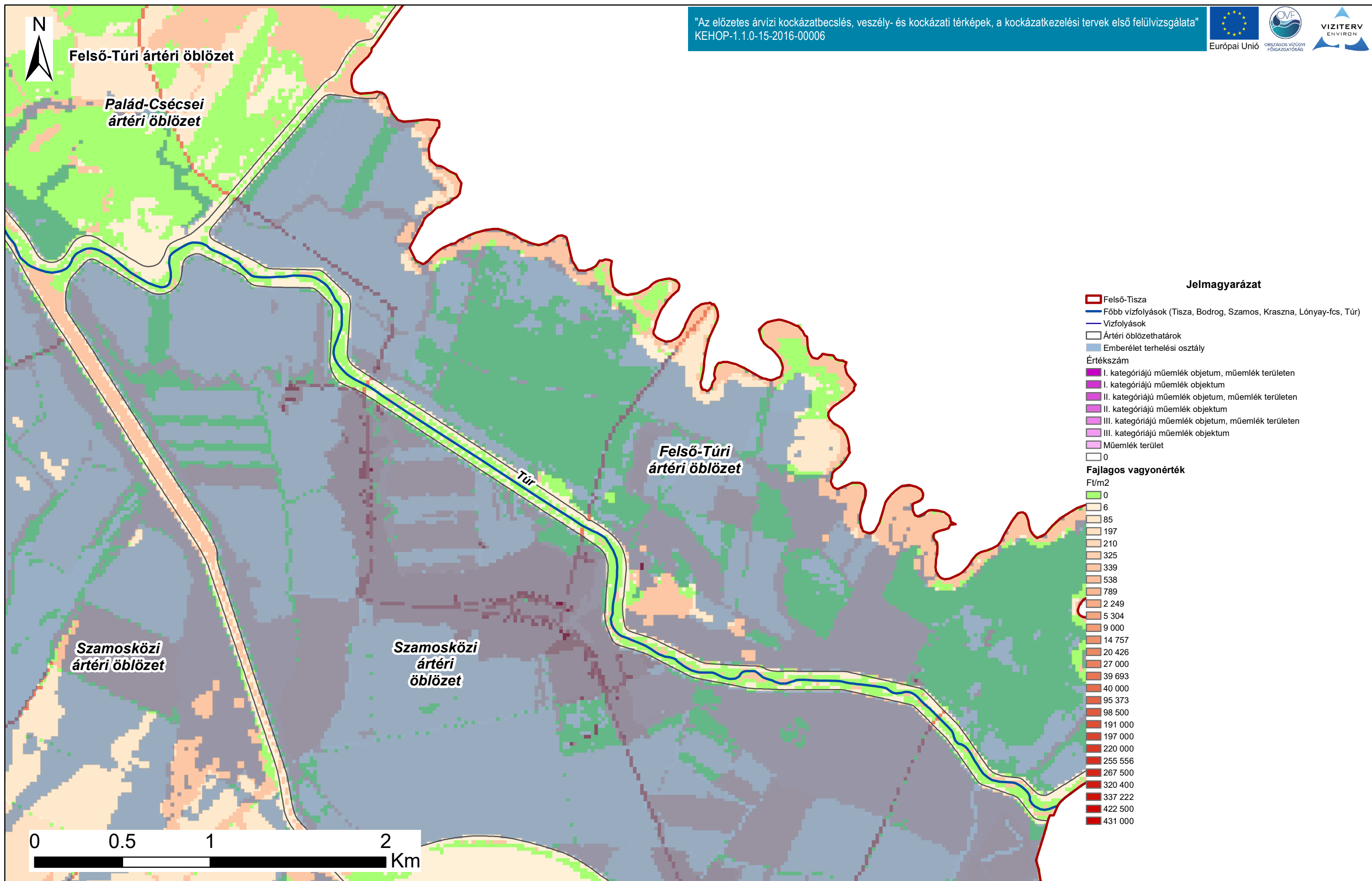
ÁKK tervezési egység: Felső-Tisza

A fajlagos vagyon térkép a területhasználati térkép fajlagos vagyonértékeit ábrázolja Ft/m² értékkel és mértékegységgel.



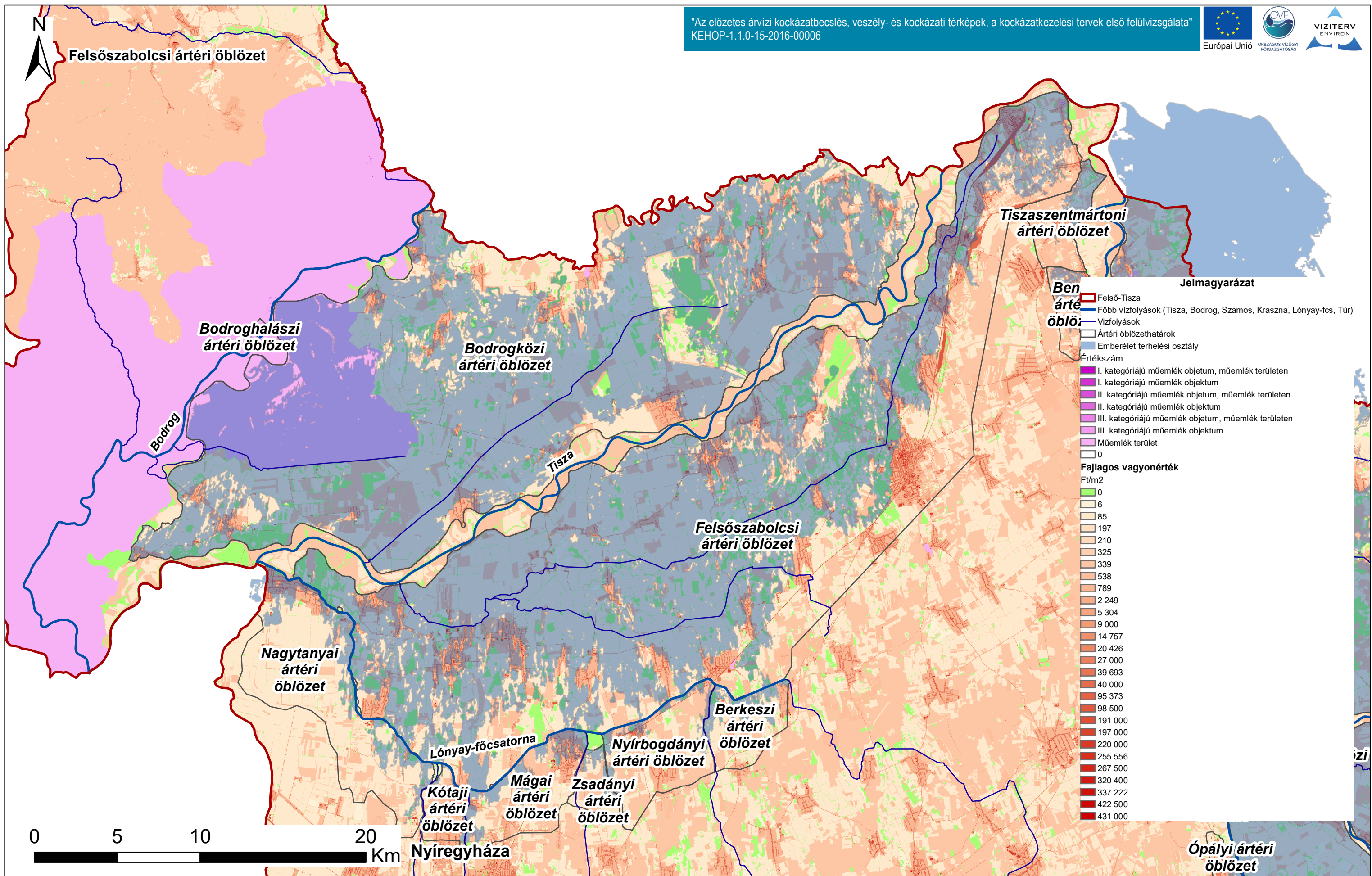
Felső-Túri ártéri öblözet

Palád-Csécsei ártéri öblözet



Jelmagyarázat

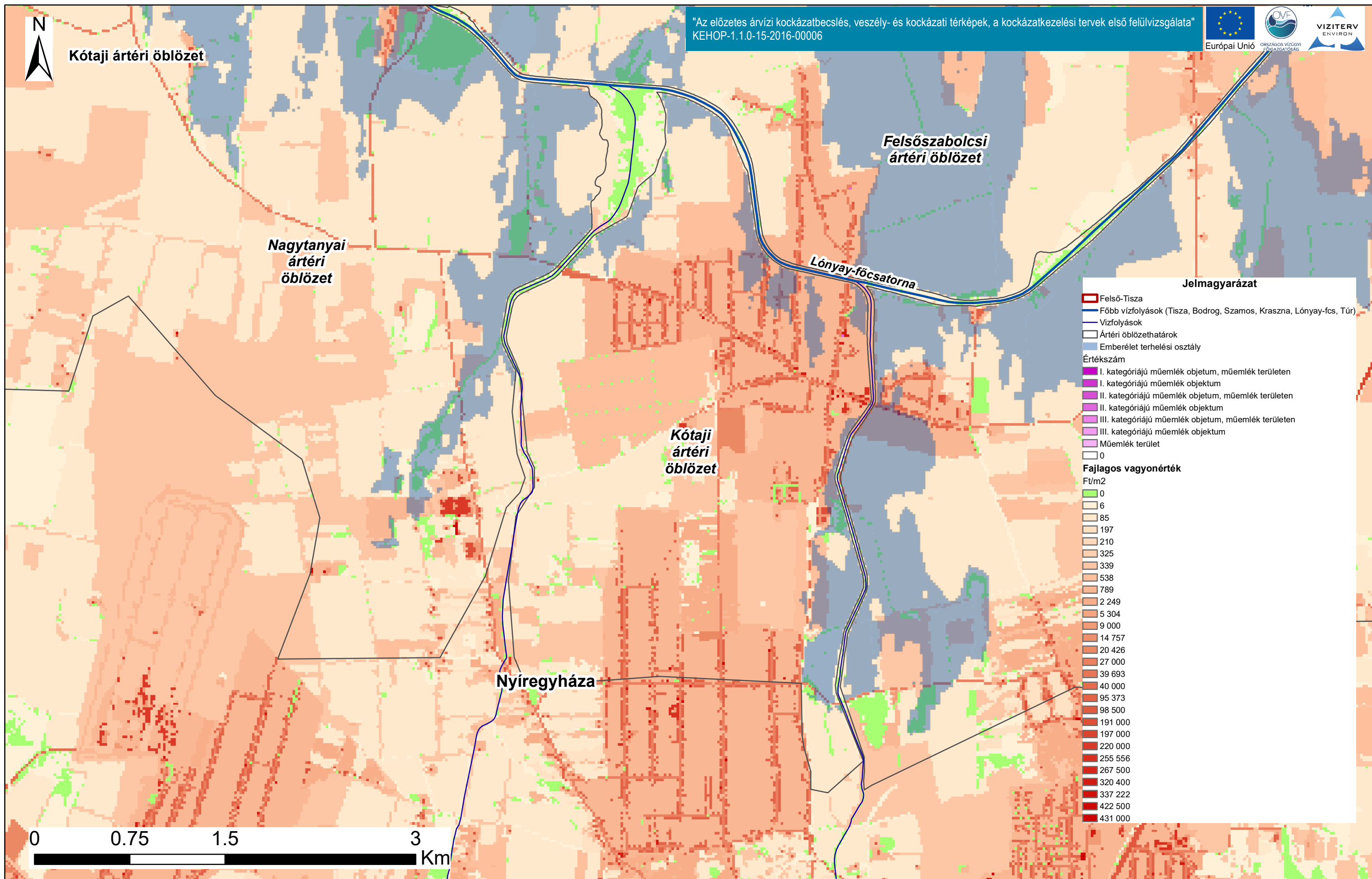
- Felső-Tisza
- Főbb vízfolyások (Tisza, Bodrog, Szamos, Kraszna, Lónyay-fcs, Túr)
- Vízfolyások
- Ártéri öblözethatárok
- Emberélet terhelési osztály
- Értékszám**
- I. kategóriájú műemlék objektum, műemlék területen
- I. kategóriájú műemlék objektum
- II. kategóriájú műemlék objektum, műemlék területen
- II. kategóriájú műemlék objektum
- III. kategóriájú műemlék objektum, műemlék területen
- III. kategóriájú műemlék objektum
- Műemlék terület
- 0
- Fajlagos vagyonérték**
- Ft/m²**
- 0
- 6
- 85
- 197
- 210
- 325
- 339
- 538
- 789
- 2 249
- 5 304
- 9 000
- 14 757
- 20 426
- 27 000
- 39 693
- 40 000
- 95 373
- 98 500
- 191 000
- 197 000
- 220 000
- 255 556
- 267 500
- 320 400
- 337 222
- 422 500
- 431 000





Kótaji ártéri öblözet

"Az előzetes árvízi kockázatbecslés, veszély- és kockázati térképek, a kockázatkezelési tervek első felülvizsgálata"
KEHOP-1.1.0-15-2016-00006



Jelmagyarázat

- Felső-Tisza
- Főbb vízfolyások (Tisza, Bodrog, Szamos, Kraszna, Lónyay-fcs, Túr)
- Vízfolyások
- Ártéri öblözethatárok
- Emberélet terhelési osztály
- Értékszám**
- I. kategóriájú műemlék objektum, műemlék területen
- I. kategóriájú műemlék objektum
- II. kategóriájú műemlék objektum, műemlék területen
- II. kategóriájú műemlék objektum
- III. kategóriájú műemlék objektum, műemlék területen
- III. kategóriájú műemlék objektum
- Műemlék terület
- 0
- Fajlagos vagyonérték**
- Ft/m²**
- 0
- 6
- 85
- 197
- 210
- 325
- 339
- 538
- 789
- 2 249
- 5 304
- 9 000
- 14 757
- 20 426
- 27 000
- 39 693
- 40 000
- 95 373
- 98 500
- 191 000
- 197 000
- 220 000
- 255 556
- 267 500
- 320 400
- 337 222
- 422 500
- 431 000

Tisza vízgyűjtő magyarországi része

Felső-Tisza kulturális örökség és fajlagos vagyon térképe

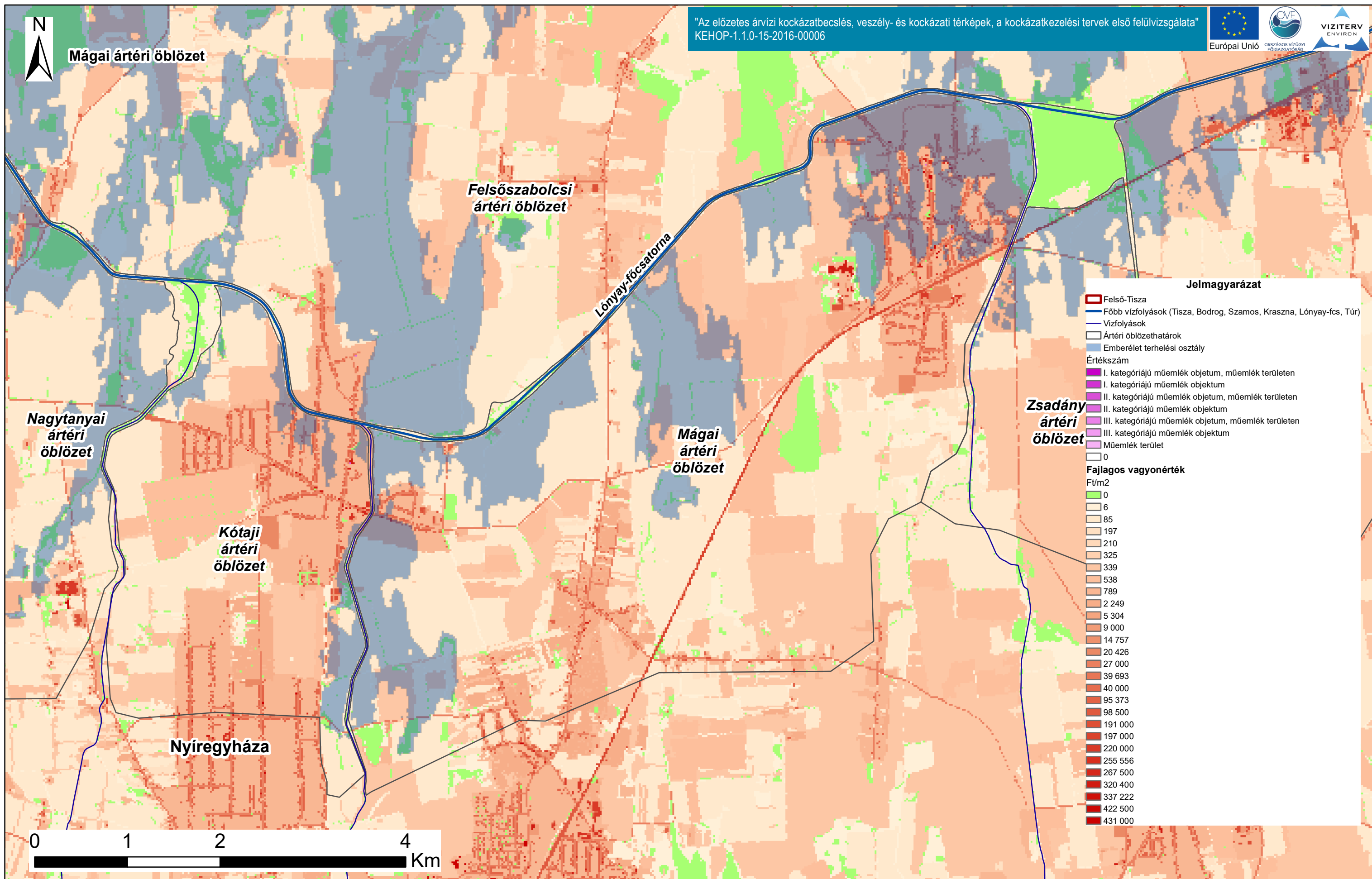
ÁKK tervezési egység: Felső-Tisza

A fajlagos vagyon térkép a területhasználati térkép fajlagos vagyonértékeit ábrázolja Ft/m² értékkel és mértékegységgel.



Mágai ártéri öblözet

"Az előzetes árvízi kockázatbecslés, veszély- és kockázati térképek, a kockázatkezelési tervek első felülvizsgálata"
KEHOP-1.1.0-15-2016-00006



Jelmagyarázat

- Felső-Tisza
- Főbb vízfolyások (Tisza, Bodrog, Szamos, Kraszna, Lónyay-fcs, Túr)
- Vízfolyások
- Ártéri öblözethatárok
- Emberélet terhelési osztály
- Értékszám**
- I. kategóriájú műemlék objektum, műemlék területen
- I. kategóriájú műemlék objektum
- II. kategóriájú műemlék objektum, műemlék területen
- II. kategóriájú műemlék objektum
- III. kategóriájú műemlék objektum, műemlék területen
- III. kategóriájú műemlék objektum
- Műemlék terület
- 0
- Fajlagos vagyonérték**
- Ft/m2**
- 0
- 6
- 85
- 197
- 210
- 325
- 339
- 538
- 789
- 2 249
- 5 304
- 9 000
- 14 757
- 20 426
- 27 000
- 39 693
- 40 000
- 95 373
- 98 500
- 191 000
- 197 000
- 220 000
- 255 556
- 267 500
- 320 400
- 337 222
- 422 500
- 431 000

Tisza vízgyűjtő magyarországi része

Felső-Tisza kulturális örökség és fajlagos vagyon térképe

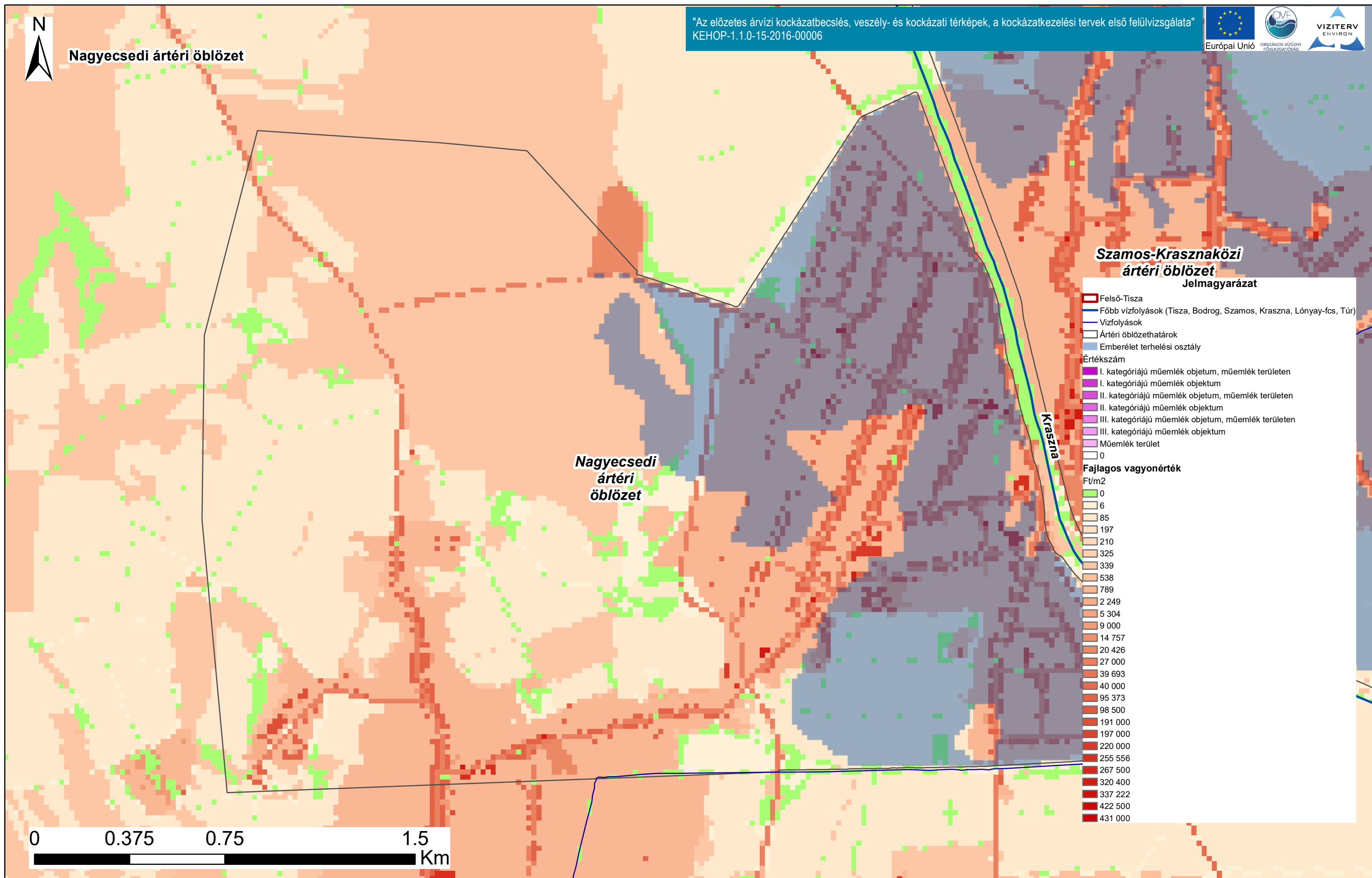
ÁKK tervezési egység: Felső-Tisza

A fajlagos vagyon térkép a területhasználati térkép fajlagos vagyonértékeit ábrázolja Ft/m2 értékkel és mértékegységgel.



Nagyecsedí ártéri öblözet

"Az előzetes árvízi kockázatbecslés, veszély- és kockázati térképek, a kockázatkezelési tervek első felülvizsgálata"
KEHOP-1.1.0-15-2016-00006



Szamos-Krasznaközi ártéri öblözet
Jelmagyarázat

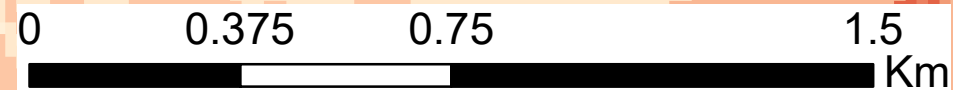
- Felső-Tisza
- Főbb vízfolyások (Tisza, Bodrog, Szamos, Kraszna, Lónyay-fcs, Túr)
- Vízfolyások
- Ártéri öblözethatárok
- Emberélet terhelési osztály

Értékszám

- I. kategóriájú műemlék objektum, műemlék területen
- I. kategóriájú műemlék objektum
- II. kategóriájú műemlék objektum, műemlék területen
- II. kategóriájú műemlék objektum
- III. kategóriájú műemlék objektum, műemlék területen
- III. kategóriájú műemlék objektum
- Műemlék terület
- 0

Fajlagos vagyonérték Ft/m²

- 0
- 6
- 85
- 197
- 210
- 325
- 339
- 538
- 789
- 2 249
- 5 304
- 9 000
- 14 757
- 20 426
- 27 000
- 39 693
- 40 000
- 95 373
- 98 500
- 191 000
- 197 000
- 220 000
- 255 556
- 267 500
- 320 400
- 337 222
- 422 500
- 431 000



Tisza vízgyűjtő magyarországi része

Felső-Tisza kulturális örökség és fajlagos vagyon térképe

ÁKK tervezési egység: Felső-Tisza

A fajlagos vagyon térkép a területhasználati térkép fajlagos vagyonértékeit ábrázolja Ft/m² értékkel és mértékegységgel.



Nagytanyai ártéri öblözet

Bodrogközi ártéri öblözet

Tisza

öblözet

Nagytanyai ártéri öblözet

Felsőszabolcs ártéri öblözet

Lónyay-főcsatorna

Kótaji ártéri öblözet

Ny

"Az előzetes árvízi kockázatbecslés, veszély- és kockázati térképek, a kockázatkezelési tervek első felülvizsgálata"
KEHOP-1.1.0-15-2016-00006



Jelmagyarázat

- Felső-Tisza
 - Főbb vízfolyások (Tisza, Bodrog, Szamos, Kraszna, Lónyay-fcs, Túr)
 - Vízfolyások
 - Ártéri öblözethatárok
 - Emberélet terhelési osztály
- Értékszám
- I. kategóriájú műemlék objektum, műemlék területen
 - I. kategóriájú műemlék objektum
 - II. kategóriájú műemlék objektum, műemlék területen
 - II. kategóriájú műemlék objektum
 - III. kategóriájú műemlék objektum, műemlék területen
 - III. kategóriájú műemlék objektum
 - Műemlék terület
 - 0
- Fajlagos vagyonérték
Ft/m²
- 0
 - 6
 - 85
 - 197
 - 210
 - 325
 - 339
 - 538
 - 789
 - 2 249
 - 5 304
 - 9 000
 - 14 757
 - 20 426
 - 27 000
 - 39 693
 - 40 000
 - 95 373
 - 98 500
 - 191 000
 - 197 000
 - 220 000
 - 255 556
 - 267 500
 - 320 400
 - 337 222
 - 422 500
 - 431 000

0 2.25 4.5 9 Km

Tisza vízgyűjtő magyarországi része

ÁKK tervezési egység: Felső-Tisza

Felső-Tisza kulturális örökség és fajlagos vagyon térképe

A fajlagos vagyon térkép a területhasználati térkép fajlagos vagyonértékeit ábrázolja Ft/m² értékkel és mértékegységgel.



Nyírbogdányi ártéri öblözet

"Az előzetes árvízi kockázatbecslés, veszély- és kockázati térképek, a kockázatkezelési tervek első felülvizsgálata"
KEHOP-1.1.0-15-2016-00006



Felsőszabolcsi ártéri öblözet

Lónyay-főcsatorna

Nyírbogdányi ártéri öblözet

Mágai ártéri öblözet

Zsadányi ártéri öblözet

Berkes-ártéri öblözet

Jelmagyarázat

- Felső-Tisza
 - Főbb vízfolyások (Tisza, Bodrog, Szamos, Kraszna, Lónyay-fcs, Túr)
 - Vízfolyások
 - Ártéri öblözethatárok
 - Emberélet terhelési osztály
- Értékszám**
- I. kategóriájú műemlék objektum, műemlék területen
 - I. kategóriájú műemlék objektum
 - II. kategóriájú műemlék objektum, műemlék területen
 - II. kategóriájú műemlék objektum
 - III. kategóriájú műemlék objektum, műemlék területen
 - III. kategóriájú műemlék objektum
 - Műemlék terület
 - 0
- Fajlagos vagyonérték**
- Ft/m²
- 0
 - 6
 - 85
 - 197
 - 210
 - 325
 - 339
 - 538
 - 789
 - 2 249
 - 5 304
 - 9 000
 - 14 757
 - 20 426
 - 27 000
 - 39 693
 - 40 000
 - 95 373
 - 98 500
 - 191 000
 - 197 000
 - 220 000
 - 255 556
 - 267 500
 - 320 400
 - 337 222
 - 422 500
 - 431 000



Tisza vízgyűjtő magyarországi része

Felső-Tisza kulturális örökség és fajlagos vagyon térképe

ÁKK tervezési egység: Felső-Tisza

A fajlagos vagyon térkép a területhasználati térkép fajlagos vagyonértékeit ábrázolja Ft/m² értékkel és mértékegységgel.



Szamos-Krasznaközi ártéri öblözet

Vásárosnamény-Benki ártéri öblözet

Vitkai ártéri öblözet

Beregi ártéri öblözet

Tisza

Palád-Csécsei ártéri öblözet

Túr

Ópályi ártéri öblözet

Szamosközi ártéri öblözet

Szamos

Kraszna

Nagyecsed-i ártéri öblözet

Szamos-Krasznaközi ártéri öblözet

Ágerdői ártéri öblözet

"Az előzetes árvízi kockázatbecslés, veszély- és kockázati térképek, a kockázatkezelési tervek első felülvizsgálata"
KEHOP-1.1.0-15-2016-00006



Jelmagyarázat

- Felső-Tisza
- Főbb vízfolyások (Tisza, Bodrog, Szamos, Kraszna, Lónyay-fcs, Túr)
- Vízfolyások
- Ártéri öblözethatárok
- Emberélet terhelési osztály
- Értékszám**
- I. kategóriájú műemlék objektum, műemlék területen
- I. kategóriájú műemlék objektum
- II. kategóriájú műemlék objektum, műemlék területen
- II. kategóriájú műemlék objektum
- III. kategóriájú műemlék objektum, műemlék területen
- III. kategóriájú műemlék objektum
- Műemlék terület
- 0
- Fajlagos vagyonérték**
- Ft/m²**
- 0
- 6
- 85
- 197
- 210
- 325
- 339
- 538
- 789
- 2 249
- 5 304
- 9 000
- 14 757
- 20 426
- 27 000
- 39 693
- 40 000
- 95 373
- 98 500
- 191 000
- 197 000
- 220 000
- 255 556
- 267 500
- 320 400
- 337 222
- 422 500
- 431 000



Tisza vízgyűjtő magyarországi része

ÁKK tervezési egység: Felső-Tisza

Felső-Tisza kulturális örökség és fajlagos vagyon térképe

A fajlagos vagyon térkép a területhasználati térkép fajlagos vagyonértékeit ábrázolja Ft/m² értékkel és mértékegységgel.

N
 sárosnamény-Benki
 ártéri öblözet
 Szamosközi ártéri öblözet

Beregi
 ártéri
 öblözet

Vítkai
 ártéri
 öblözet

Tisza

Palád-Csécsei
 ártéri
 öblözet

Túr

Ópályi
 ártéri
 öblözet

Kraszna

Szamosközi
 ártéri öblözet

Szamos

Szamos-Krasznaközi
 ártéri öblözet

Nagyecsed
 ártéri
 öblözet

"Az előzetes árvízi kockázatbecslés, veszély- és kockázati térképek, a kockázatkezelési tervek első felülvizsgálata"
 KEHOP-1.1.0-15-2016-00006



Jelmagyarázat

- Felső-Tisza
- Főbb vízfolyások (Tisza, Bodrog, Szamos, Kraszna, Lónyay-fcs, Túr)
- Vízfolyások
- Ártéri öblözethatárok
- Emberélet terhelési osztály
- Értékszám**
- I. kategóriájú műemlék objektum, műemlék területen
- I. kategóriájú műemlék objektum
- II. kategóriájú műemlék objektum, műemlék területen
- II. kategóriájú műemlék objektum
- III. kategóriájú műemlék objektum, műemlék területen
- III. kategóriájú műemlék objektum
- Műemlék terület
- 0
- Fajlagos vagyonérték**
- Ft/m²**
- 0
- 6
- 85
- 197
- 210
- 325
- 339
- 538
- 789
- 2 249
- 5 304
- 9 000
- 14 757
- 20 426
- 27 000
- 39 693
- 40 000
- 95 373
- 98 500
- 191 000
- 197 000
- 220 000
- 255 556
- 267 500
- 320 400
- 337 222
- 422 500
- 431 000

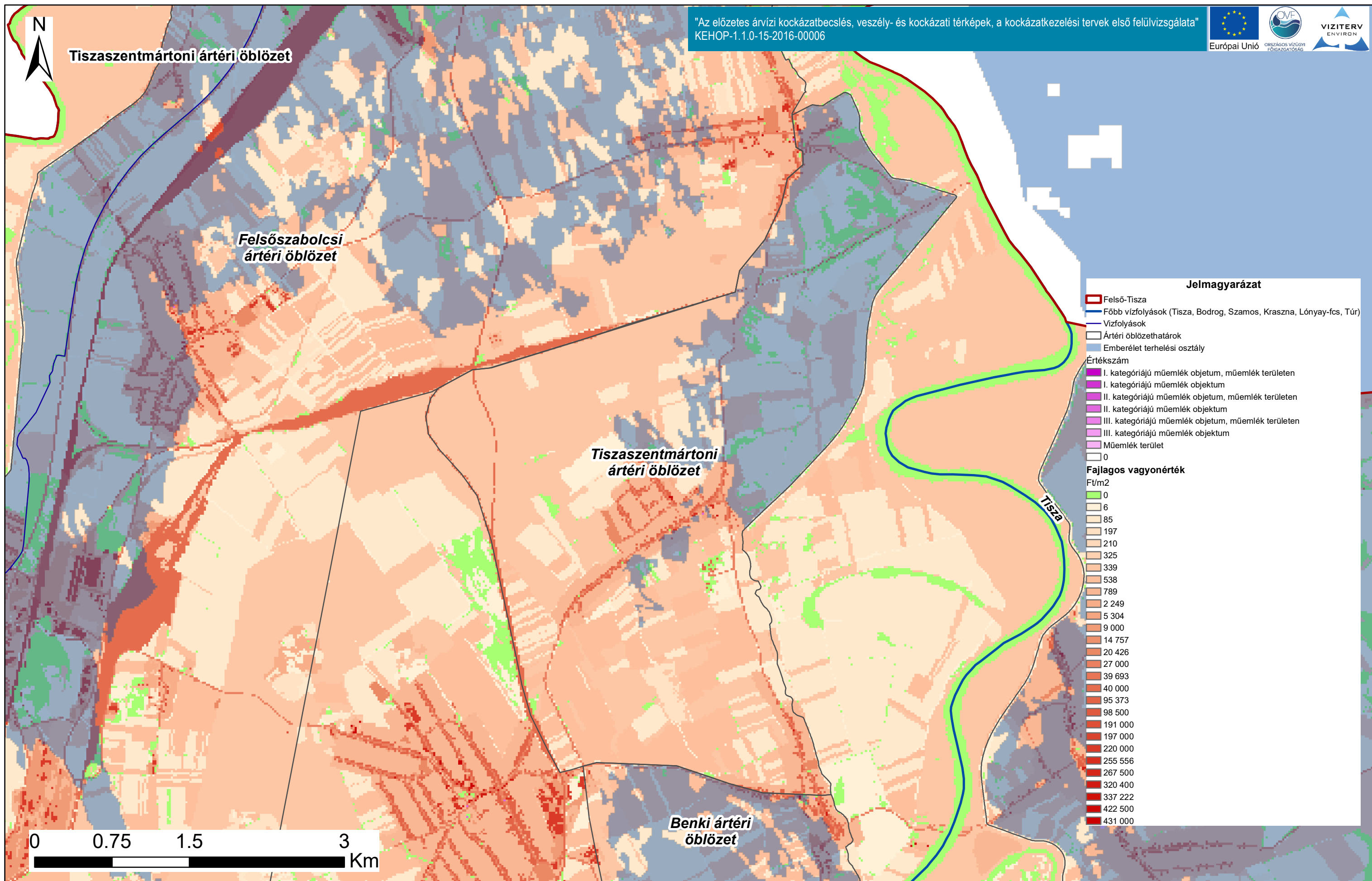
0 4 8 16 Km

Tisza vízgyűjtő magyarországi része

ÁKK tervezési egység: Felső-Tisza

Felső-Tisza kulturális örökség és fajlagos vagyon térképe

A fajlagos vagyon térkép a területhasználati térkép fajlagos vagyonértékeit ábrázolja Ft/m² értékkel és mértékegységgel.

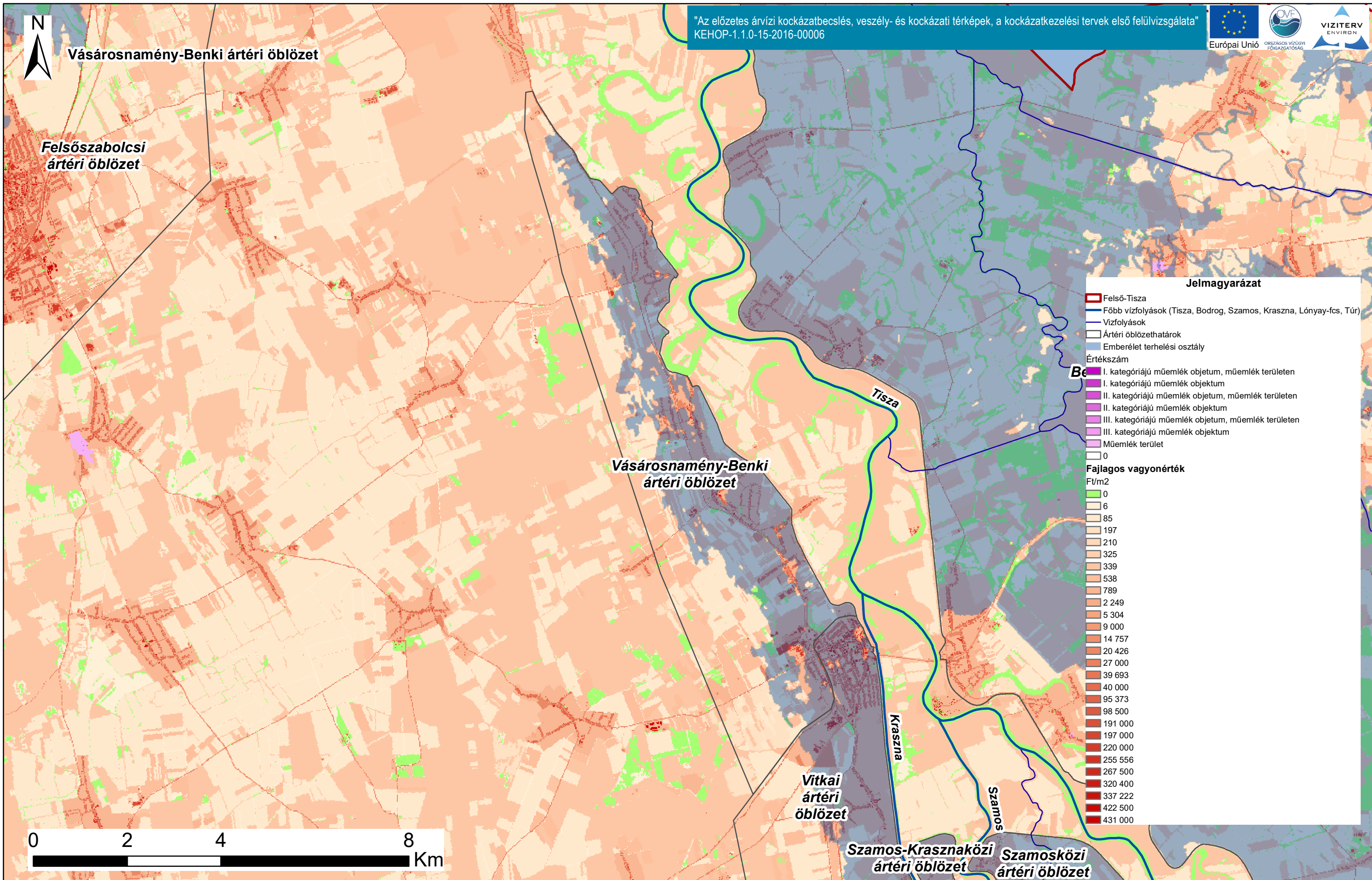




Vásárosnamény-Benki ártéri öblözet

Felsőszabolcsi ártéri öblözet

"Az előzetes árvízi kockázatbecslés, veszély- és kockázati térképek, a kockázatkezelési tervek első felülvizsgálata"
KEHOP-1.1.0-15-2016-00006



Jelmagyarázat

- ▬ Felső-Tisza
- ▬ Főbb vízfolyások (Tisza, Bodrog, Szamos, Kraszna, Lónyay-fcs, Túr)
- ▬ Vízfolyások
- ▭ Ártéri öblözethatárok
- ▭ Emberélet terhelési osztály
- Értékszám**
- ▭ I. kategóriájú műemlék objektum, műemlék terület
- ▭ I. kategóriájú műemlék objektum
- ▭ II. kategóriájú műemlék objektum, műemlék terület
- ▭ II. kategóriájú műemlék objektum
- ▭ III. kategóriájú műemlék objektum, műemlék terület
- ▭ III. kategóriájú műemlék objektum
- ▭ Műemlék terület
- ▭ 0
- Fajlagos vagyonérték**
- Ft/m²**
- ▭ 0
- ▭ 6
- ▭ 85
- ▭ 197
- ▭ 210
- ▭ 325
- ▭ 339
- ▭ 538
- ▭ 789
- ▭ 2 249
- ▭ 5 304
- ▭ 9 000
- ▭ 14 757
- ▭ 20 426
- ▭ 27 000
- ▭ 39 693
- ▭ 40 000
- ▭ 95 373
- ▭ 98 500
- ▭ 191 000
- ▭ 197 000
- ▭ 220 000
- ▭ 255 556
- ▭ 267 500
- ▭ 320 400
- ▭ 337 222
- ▭ 422 500
- ▭ 431 000



Tisza vízgyűjtő magyarországi része

ÁKK tervezési egység: Felső-Tisza

Felső-Tisza kulturális örökség és fajlagos vagyon térképe

A fajlagos vagyon térkép a területhasználati térkép fajlagos vagyonértékeit ábrázolja Ft/m² értékkel és mértékegységgel.



Vitkai ártéri öblözet

"Az előzetes árvízi kockázatbecslés, veszély- és kockázati térképek, a kockázatkezelési tervek első felülvizsgálata"
KEHOP-1.1.0-15-2016-00006



Vásárosnamény-Benki
ártéri öblözet

Beregi
ártéri
öblözet

Tisza

Kraszna

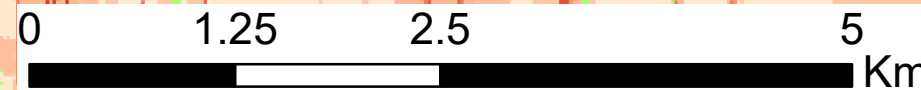
Vitkai
ártéri
öblözet

Szamos

Szamos-Krasznaközi
ártéri öblözet

Jelmagyarázat

- Felső-Tisza
- Főbb vízfolyások (Tisza, Bodrog, Szamos, Kraszna, Lónyay-fcs, Túr)
- Vízfolyások
- Ártéri öblözethatárok
- Emberélet terhelési osztály
- Értékszám**
- I. kategóriájú műemlék objektum, műemlék területen
- I. kategóriájú műemlék objektum
- II. kategóriájú műemlék objektum, műemlék területen
- II. kategóriájú műemlék objektum
- III. kategóriájú műemlék objektum, műemlék területen
- III. kategóriájú műemlék objektum
- Műemlék terület
- 0
- Fajlagos vagyonérték**
- Ft/m²**
- 0
- 6
- 85
- 197
- 210
- 325
- 339
- 538
- 789
- 2 249
- 5 304
- 9 000
- 14 757
- 20 426
- 27 000
- 39 693
- 40 000
- 95 373
- 98 500
- 191 000
- 197 000
- 220 000
- 255 556
- 267 500
- 320 400
- 337 222
- 422 500
- 431 000



Tisza vízgyűjtő magyarországi része

ÁKK tervezési egység: Felső-Tisza

Felső-Tisza kulturális örökség és fajlagos vagyon térképe

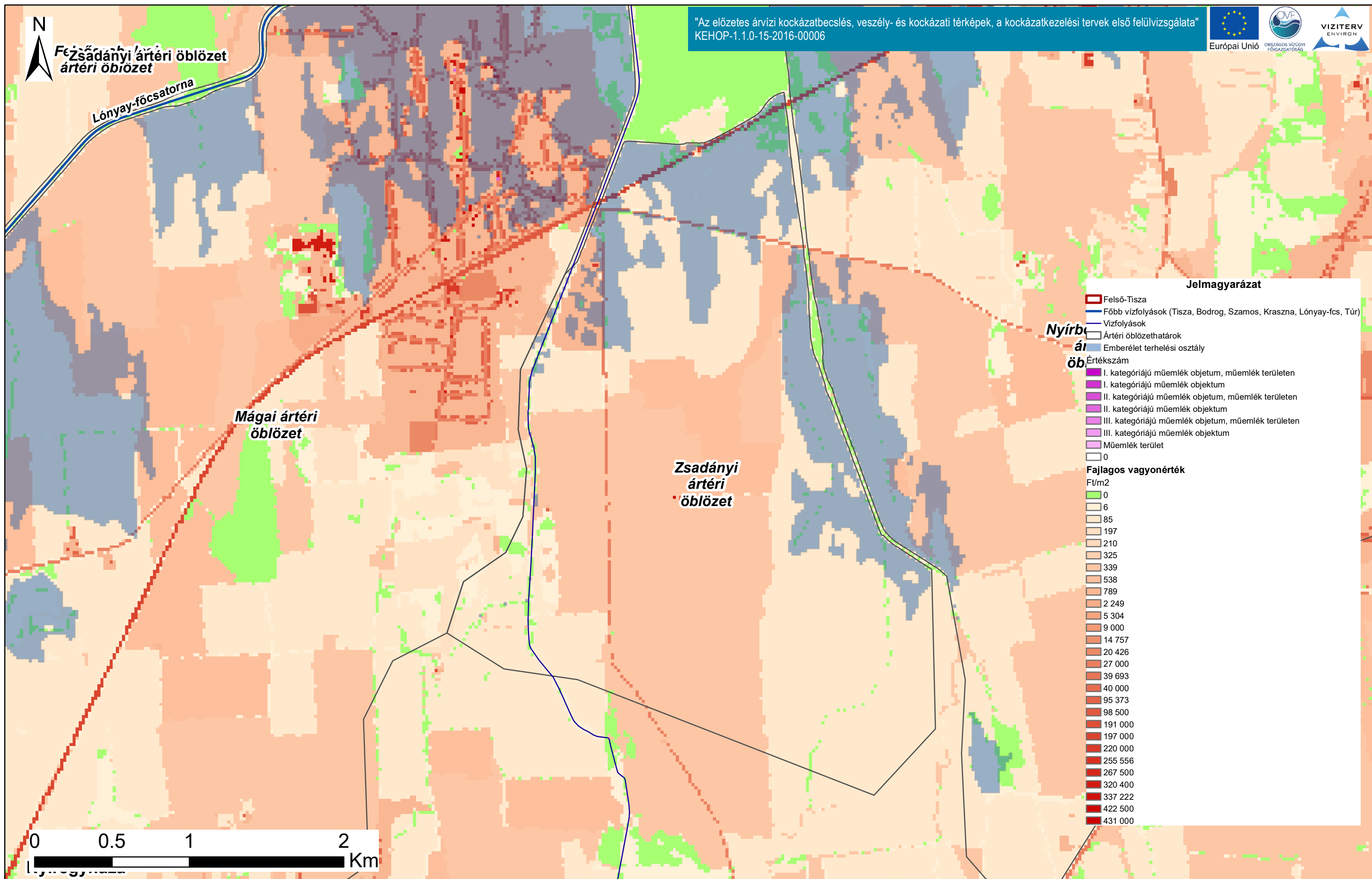
A fajlagos vagyon térkép a területhasználati térkép fajlagos vagyonértékeit ábrázolja Ft/m² értékkel és mértékegységgel.



Férszadányi ártéri öblözet
ártéri öblözet

Lónyay-főcsatorna

"Az előzetes árvízi kockázatbecslés, veszély- és kockázati térképek, a kockázatkezelési tervek első felülvizsgálata"
KEHOP-1.1.0-15-2016-00006



Jelmagyarázat

- Felső-Tisza
- Főbb vízfolyások (Tisza, Bodrog, Szamos, Kraszna, Lónyay-fcs, Túr)
- Vízfolyások
- Ártéri öblözethatárok
- Emberélet terhelési osztály
- Értékszám**
- I. kategóriájú műemlék objektum, műemlék területen
- I. kategóriájú műemlék objektum
- II. kategóriájú műemlék objektum, műemlék területen
- II. kategóriájú műemlék objektum
- III. kategóriájú műemlék objektum, műemlék területen
- III. kategóriájú műemlék objektum
- Műemlék terület
- 0
- Fajlagos vagyonérték**
- Ft/m²**
- 0
- 6
- 85
- 197
- 210
- 325
- 339
- 538
- 789
- 2 249
- 5 304
- 9 000
- 14 757
- 20 426
- 27 000
- 39 693
- 40 000
- 95 373
- 98 500
- 191 000
- 197 000
- 220 000
- 255 556
- 267 500
- 320 400
- 337 222
- 422 500
- 431 000

Mágai ártéri
öblözet

Zsadányi
ártéri
öblözet

Nyírb
ái
öb



Tisza vízgyűjtő magyarországi része

ÁKK tervezési egység: Felső-Tisza

Felső-Tisza kulturális örökség és fajlagos vagyon térképe

A fajlagos vagyon térkép a területhasználati térkép fajlagos vagyonértékeit ábrázolja Ft/m² értékkel és mértékegységgel.

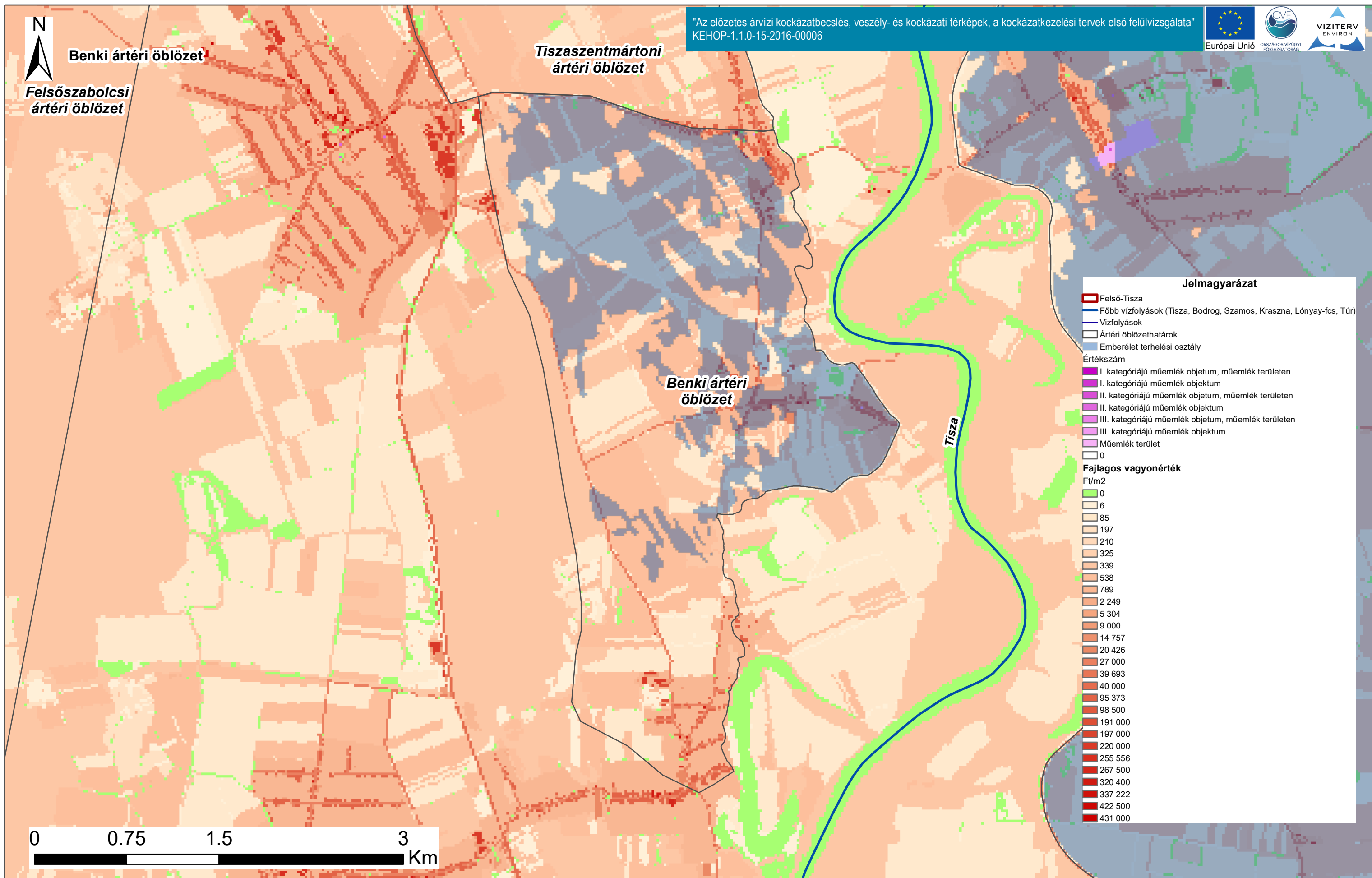


Benki ártéri öblözet

Felsőszabolcsi ártéri öblözet

Tiszaszentmártoni ártéri öblözet

"Az előzetes árvízi kockázatbecslés, veszély- és kockázati térképek, a kockázatkezelési tervek első felülvizsgálata"
KEHOP-1.1.0-15-2016-00006



Jelmagyarázat

- Felső-Tisza
- Főbb vízfolyások (Tisza, Bodrog, Szamos, Kraszna, Lónyay-fcs, Túr)
- Vízfolyások
- Ártéri öblözethatárok
- Emberélet terhelési osztály

Értékszám

- I. kategóriájú műemlék objektum, műemlék területen
- I. kategóriájú műemlék objektum
- II. kategóriájú műemlék objektum, műemlék területen
- II. kategóriájú műemlék objektum
- III. kategóriájú műemlék objektum, műemlék területen
- III. kategóriájú műemlék objektum
- Műemlék terület
- 0

Fajlagos vagyonérték
Ft/m2

- 0
- 6
- 85
- 197
- 210
- 325
- 339
- 538
- 789
- 2 249
- 5 304
- 9 000
- 14 757
- 20 426
- 27 000
- 39 693
- 40 000
- 95 373
- 98 500
- 191 000
- 197 000
- 220 000
- 255 556
- 267 500
- 320 400
- 337 222
- 422 500
- 431 000



Tisza vízgyűjtő magyarországi része

Felső-Tisza kulturális örökség és fajlagos vagyon térképe

ÁKK tervezési egység: Felső-Tisza

A fajlagos vagyon térkép a területhasználati térkép fajlagos vagyonértékeit ábrázolja Ft/m2 értékkel és mértékegységgel.



Ágerdői ártéri öblözet

"Az előzetes árvízi kockázatbecslés, veszély- és kockázati térképek, a kockázatkezelési tervek első felülvizsgálata"
KEHOP-1.1.0-15-2016-00006



Szamos-Krasznaközi
ártéri öblözet

Kraszna

Ágerdői ártéri
öblözet

Jelmagyarázat

- Felső-Tisza
- Főbb vízfolyások (Tisza, Bodrog, Szamos, Kraszna, Lónyay-fcs, Túr)
- Vízfolyások
- Ártéri öblözethatárok
- Emberélet terhelési osztály
- Értékszám**
- I. kategóriájú műemlék objektum, műemlék területen
- I. kategóriájú műemlék objektum
- II. kategóriájú műemlék objektum, műemlék területen
- II. kategóriájú műemlék objektum
- III. kategóriájú műemlék objektum, műemlék területen
- III. kategóriájú műemlék objektum
- Műemlék terület
- 0
- Fajlagos vagyonérték**
- Ft/m²**
- 0
- 6
- 85
- 197
- 210
- 325
- 339
- 538
- 789
- 2 249
- 5 304
- 9 000
- 14 757
- 20 426
- 27 000
- 39 693
- 40 000
- 95 373
- 98 500
- 191 000
- 197 000
- 220 000
- 255 556
- 267 500
- 320 400
- 337 222
- 422 500
- 431 000

0 0.475 0.95 1.9 Km

Tisza vízgyűjtő magyarországi része

Felső-Tisza kulturális örökség és fajlagos vagyon térképe

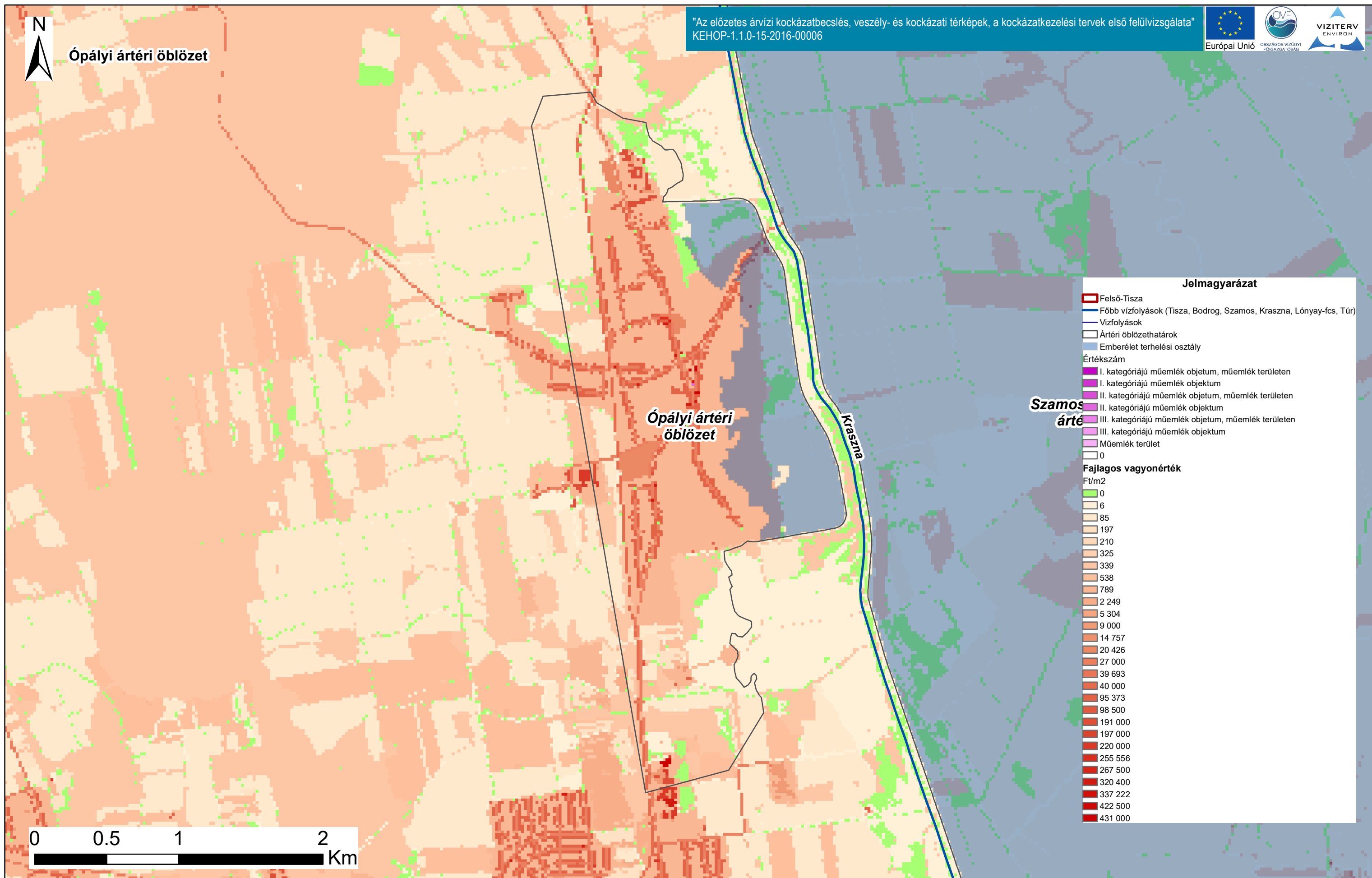
ÁKK tervezési egység: Felső-Tisza

A fajlagos vagyon térkép a területhasználati térkép fajlagos vagyonértékeit ábrázolja Ft/m² értékkel és mértékegységgel.



Ópályi ártéri öblözet

"Az előzetes árvízi kockázatbecslés, veszély- és kockázati térképek, a kockázatkezelési tervek első felülvizsgálata"
KEHOP-1.1.0-15-2016-00006



Jelmagyarázat

- Felső-Tisza
- Főbb vízfolyások (Tisza, Bodrog, Szamos, Kraszna, Lónyay-fcs, Túr)
- Vízfolyások
- Ártéri öblözethatárok
- Emberélet terhelési osztály

Értékszám

- I. kategóriájú műemlék objektum, műemlék területen
- I. kategóriájú műemlék objektum
- II. kategóriájú műemlék objektum, műemlék területen
- II. kategóriájú műemlék objektum
- III. kategóriájú műemlék objektum, műemlék területen
- III. kategóriájú műemlék objektum
- Műemlék terület
- 0

Fajlagos vagyonérték
Ft/m²

- 0
- 6
- 85
- 197
- 210
- 325
- 339
- 538
- 789
- 2 249
- 5 304
- 9 000
- 14 757
- 20 426
- 27 000
- 39 693
- 40 000
- 95 373
- 98 500
- 191 000
- 197 000
- 220 000
- 255 556
- 267 500
- 320 400
- 337 222
- 422 500
- 431 000

Tisza vízgyűjtő magyarországi része

Felső-Tisza kulturális örökség és fajlagos vagyon térképe

ÁKK tervezési egység: Felső-Tisza

A fajlagos vagyon térkép a területhasználati térkép fajlagos vagyonértékeit ábrázolja Ft/m² értékkel és mértékegységgel.